



REPUBLIK INDONESIA  
KEMENTERIAN HUKUM DAN HAK ASASI MANUSIA

## SERTIFIKAT PATEN SEDERHANA

Menteri Hukum dan Hak Asasi Manusia atas nama Negara Republik Indonesia berdasarkan Undang-Undang Nomor 13 Tahun 2016 tentang Paten, memberikan hak atas Paten Sederhana kepada:

Nama dan Alamat Pemegang Paten : LEMBAGA PENELITIAN DAN PENGABDIAN KEPADA MASYARAKAT UNIVERSITAS MATARAM  
Jl. Pendidikan No. 37 Mataram- NTB,  
Mataram, 83125,

Untuk Invensi dengan Judul : SETUP DAN PENGISIAN DAYA LISTRIK PADA SMART ENERGI METER PRABAYAR MELALUI MEDIA BLUETOOTH

Inventor : Agung Budi Muljono, ST., MT.  
I Made Ari Nrartha, ST., MT.  
Dr. I Made Ginarsa, ST., MT.

Tanggal Penerimaan : 03 Oktober 2018

Nomor Paten : IDS000003249

Tanggal Pemberian : 02 Oktober 2020

Perlindungan Paten Sederhana untuk invensi tersebut diberikan untuk selama 10 tahun terhitung sejak Tanggal Penerimaan (Pasal 23 Undang-Undang Nomor 13 Tahun 2016 tentang Paten).

Sertifikat Paten Sederhana ini dilampiri dengan deskripsi, klaim, abstrak dan gambar (jika ada) dari invensi yang tidak terpisahkan dari sertifikat ini.



a.n. MENTERI HUKUM DAN HAK ASASI MANUSIA  
DIREKTUR JENDERAL KEKAYAAN INTELEKTUAL

Dr. Freddy Harris, S.H., LL.M., ACCS.  
NIP. 196611181994031001



(12) PATEN INDONESIA

(11) IDS000003249 B

(19) DIREKTORAT JENDERAL KEKAYAAN INTELEKTUAL

(45) 02 Oktober 2020

51) Klasifikasi IPC<sup>8</sup> : G 01R 31/26(2014.01)

1) No. Permohonan Paten : SID201807870

) Tanggal Penerimaan: 03 Oktober 2018

Data Prioritas :

(31) Nomor (32) Tanggal (33) Negara

Tanggal Pengumuman: 04 Januari 2019

Dokumen Perbandingan:

US 2007/0096765 A1. Mengungkapkan suatu perangkat elektronik cerdas (IED), misalnya, pengukur daya listrik, yang memiliki kemampuan komunikasi nirkabel, misalnya, konektivitas Bluetooth, untuk mengirim dan menerima data tanpa koneksi kabel diperlukan. Sistem dan metode untuk mengambil data pengukuran beban dari setidaknya satu IED, misalnya, pengukur daya listrik, juga disediakan. Sistem tersebut mencakup setidaknya satu perangkat elektronik cerdas termasuk transceiver yang dikonfigurasi untuk menerima data konsumsi energi yang dikirim dari prosesor dan mentransmisikan data konsumsi energi yang diterima melalui teknik hopping frekuensi spektrum tersebar; perangkat pengumpul data yang dikonfigurasi untuk menerima data konsumsi energi yang dihitung dari setidaknya satu perangkat elektronik cerdas sebagai respons untuk memasok kunci pas ke perangkat elektronik cerdas.

(71) Nama dan Alamat yang Mengajukan Permohonan Paten :  
LEMBAGA PENELITIAN DAN PENGABDIAN KEPADA MASYARAKAT UNIVERSITAS MATARAM  
Jl. Pendidikan No. 37 Mataram- NTB,  
Mataram, 83125,

(72) Nama Inventor :  
Agung Budi Muljono, ST., MT., ID  
I Made Ari Nrartha, ST., MT., ID  
Dr. I Made Ginarsa, ST., MT., ID

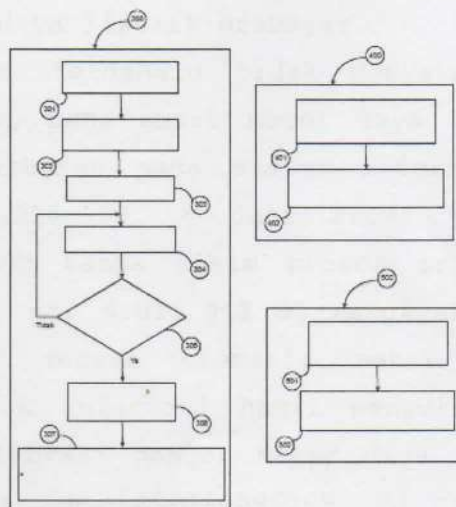
(74) Nama dan Alamat Konsultan Paten :

Pemeriksa Paten : Nazaruddin Tahir Lopa, S.T., S.H.

Jumlah Klaim : 2

SETUP DAN PENGISIAN DAYA LISTRIK PADA SMART ENERGI METER PRABAYAR MELALUI MEDIA BLUETOOTH

...kasi (handphone berbasis android) saat ini semuanya telah dilengkapi dengan perangkat bluetooth dimana dapat dilakukan kalibrasi, pengantian kode keamanan dan pengisian daya listrik pada smart meter daya listrik. Aplikasi android untuk kalibrasi sensor tegangan dan sensor arus, setup kode keamanan, dan penambahan daya listrik pada smart energi



Gambar 3